

Période étudiée : 3^e trimestre 2012

Date de publication : octobre 2012

Ont répondu : **14 Entreprises de Gros Œuvre représentant 154 salariés**
21 Entreprises de Second Œuvre représentant 194 salariés

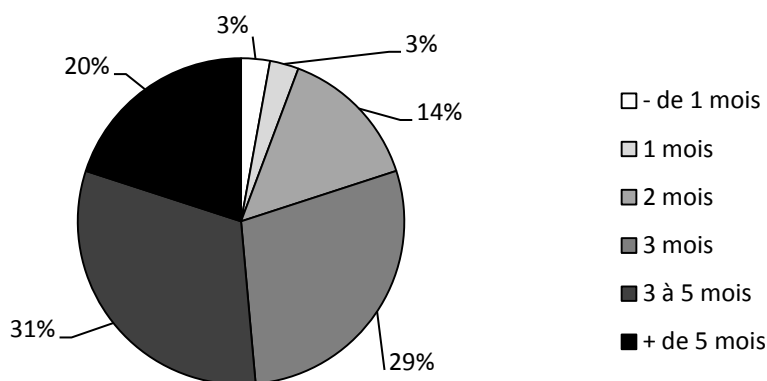
Soit un total de : **35 Entreprises représentant 348 salariés**

GROS ŒUVRE	Carnets de commandes		Plan de charge			Secteur d'activité			Trésorerie			Horaire hebdo moy.	Prévisions emploi pour les 3 mois											
	Entrep.	%		Entrep.	%		Entrep.	%		Entrep.	%			Entrep.	Salar.									
- de 1 mois	0	0%	Faible	4	29%	En baisse	10	71%	En baisse	3	21%	39,7	Réduction	3	4									
1 mois	0	0%											Normal	9	64%	Stable	4	29%	Stable	11	79%	Stabilité	11	150
2 mois	0	0%	Important	1	7%	Hausse		0%	Hausse	0	0%											Augmentation	0	0
3 mois	2	14%																				Hausse	0	0%
3 à 5 mois	8	57%																						
+ de 5 mois	4	29%																						

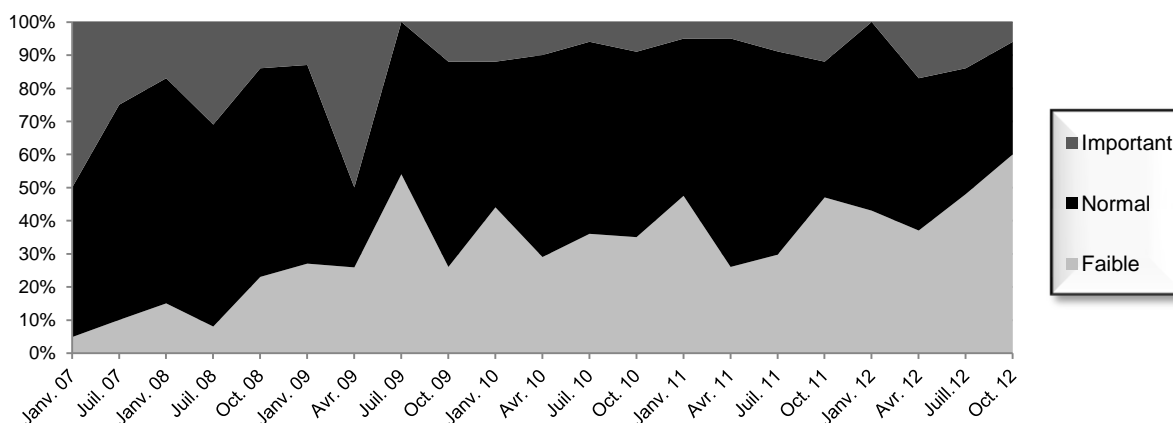
SECOND ŒUVRE	Carnets de commandes		Plan de charge			Secteur d'activité			Trésorerie			Horaire hebdo moy.	Prévisions emploi pour les 3 mois											
	Entrep.	%		Entrep.	%		Entrep.	%		Entrep.	%			Entrep.	Salar.									
- de 1 mois	1	5%	Faible	17	81%	En baisse	17	81%	En baisse	6	29%	37,9	Réduction	4	15									
1 mois	1	5%											Normal	3	14%	Stable	4	19%	Stable	14	67%	Stabilité	15	176
2 mois	5	24%	Important	1	5%	Hausse	0	0%	Hausse	1	5%											Augmentation	2	3
3 mois	8	38%																						
3 à 5 mois	3	14%																						
+ de 5 mois	3	14%																						

TOTAL BATIMENT	Carnets de commandes		Plan de charge			Secteur d'activité			Trésorerie			Horaire hebdo moy.	Prévisions emploi pour les 3 mois											
	Entrep.	%		Entrep.	%		Entrep.	%		Entrep.	%			Entrep.	Salar.									
- de 1 mois	1	3%	Faible	21	60%	En baisse	27	77%	En baisse	9	26%	38,7	Réduction	7	19									
1 mois	1	3%											Normal	12	34%	Stable	8	23%	Stable	25	71%	Stabilité	26	326
2 mois	5	14%	Important	2	6%	Hausse	0	0%	Hausse	1	3%											Augmentation	2	3
3 mois	10	29%																						
3 à 5 mois	11	31%																						
+ de 5 mois	7	20%																						

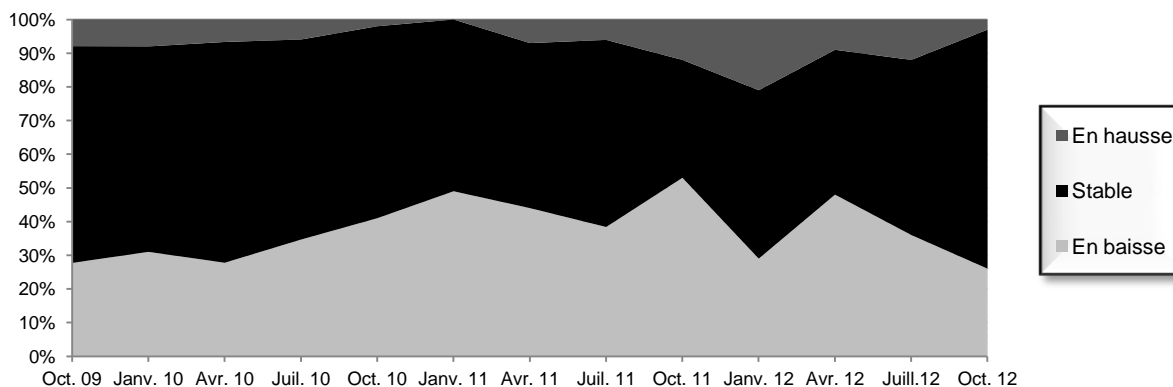
Répartition des carnets de commandes dans le bâtiment :



Evolution trimestrielle de l'opinion sur les carnets de commandes dans le bâtiment :



Evolution trimestrielle de la trésorerie dans le bâtiment :



En 6 mois, les carnets de commandes se sont fortement contractés : ils sont désormais jugés « faibles » par 60% des sondés contre 37% en avril 2012 et 47% il y a un an. Les professionnels se disent de plus en plus préoccupés par le manque de chantiers face à une concurrence devenue trop forte. A peine 6% annoncent des plans de charge importants.

Leurs opinions sur la situation globale du secteur d'activité est mauvaise, 77% d'entre eux affirmant qu'elle s'est dégradée. 49% des sondés possèdent un carnet de commandes remplis pour 3 mois maximum. Cette proportion n'évolue pas depuis plus d'un an.

Dans le gros-œuvre, les plans de charge sont plus importants et la visibilité meilleure que dans le second-œuvre (respectivement 86% des carnets de commandes remplis à plus de 3 mois contre 28%).

Les niveaux de trésorerie des entreprises interrogées semblent s'être stabilisés. Mais ils se sont stabilisés à des niveaux « tendus » pour la moitié des sondés. Sans montée en cadence des chantiers et sans augmentation du chiffre d'affaires, ces faibles niveaux de trésorerie pourraient remettre en cause la pérennité d'un certain nombre d'entreprises lotoises.

Le marché de l'emploi semble s'activer légèrement plus qu'au cours des trimestres précédents. Malheureusement, il évolue négativement avec une prévision de baisses des effectifs de 5,4% touchant 20% des entreprises sondées.