

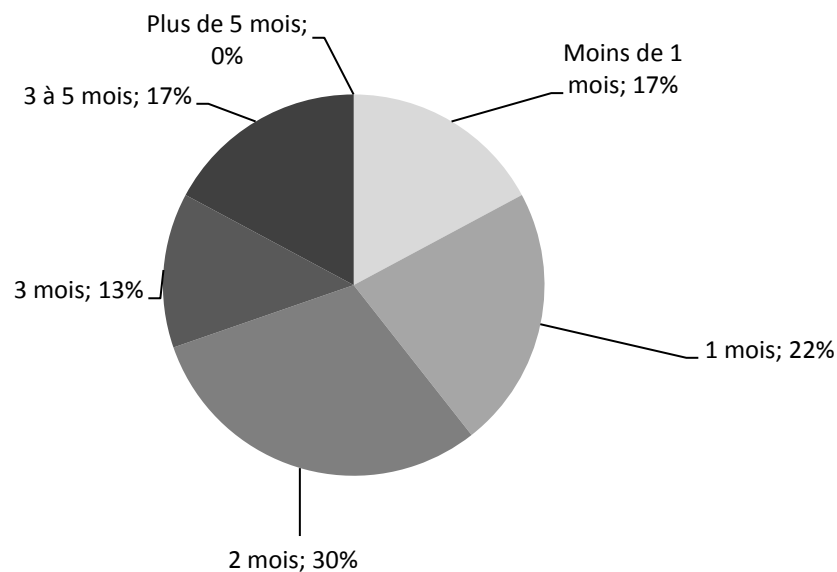
Période étudiée : 4^e trimestre 2014

Date de publication : janvier 2015

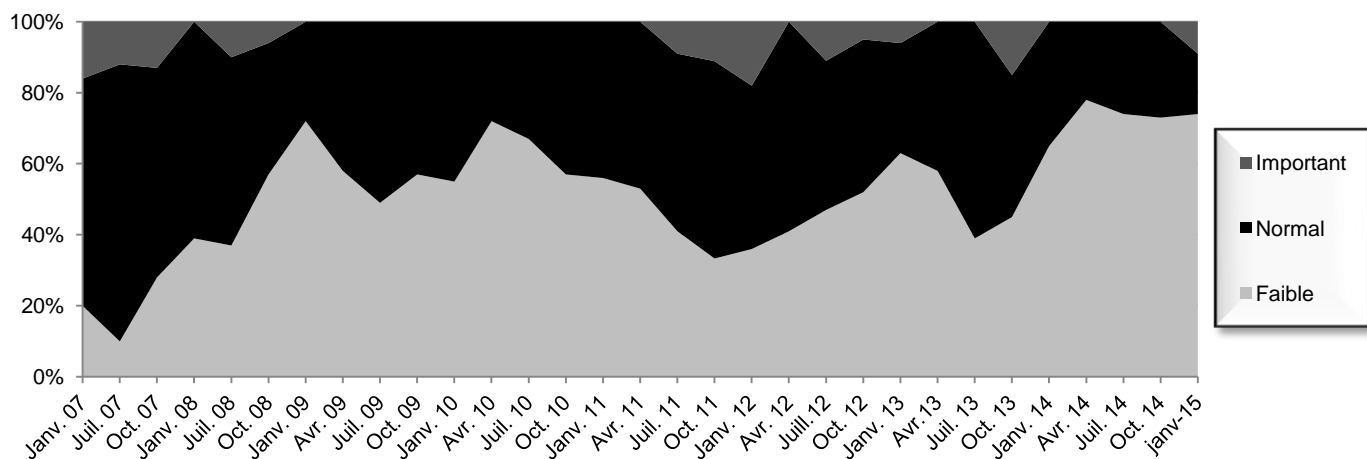
Ont répondu : 23 entreprises de Travaux Publics représentant 407 salariés

Carnet de commandes		Evolution du plan de charge			Impact du climat général sur l'entreprise		Trésorerie		Horaire hebdo moyen	Prévisions emploi pour les 3 prochains mois		
	%		Trim. passé	Trim. prochain		%		%			Entr.	Sal.
- de 1 mois	17%	En baisse	70%	61%	Néfaste	87%	Faible	43%	39,2	En baisse	6	15
1 mois	22%											
2 mois	30%	Stable	30%	39%	Sans impact	13%	Moyen	35%		Stable	16	391
3 mois	13%											
3 à 5 mois	17%	En hausse	0%	0%	Positif	0%	Satisfaisant	22%		Hausse	1	1
+ de 5 mois	0%											

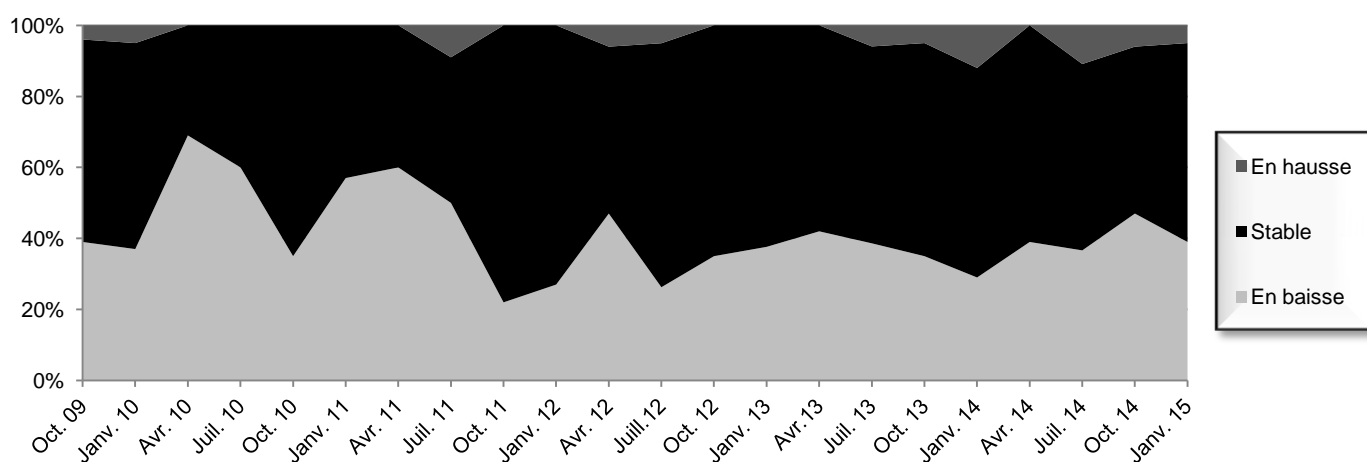
Répartition des carnets de commandes dans les Travaux Publics :



Evolution trimestrielle de l'opinion sur les plans de charge dans les Travaux Publics :



Evolution trimestrielle de la trésorerie dans les Travaux Publics :



ACTIVITÉ, EFFECTIFS – L'activité des travaux publics a de nouveau reculé au 4^e trimestre 2014. Les perspectives restent mauvaises pour le début d'année 2015.

Les carnets de commandes continuent de se dégrader, à 2 mois de travail avec une utilisation à temps plein des effectifs, contre 2,5 mois il y a un an.

Les effectifs ont reculé dans 1 entreprise sur 5 et continueront certainement à baisser dans les mêmes proportions.

Bilan 2014 : 61% des sondés annoncent un chiffre d'affaires annuel 2014 inférieur à celui de 2013. A noter tout de même que 13% constatent une hausse.

39% des répondants ont réduit leurs effectifs et 9% les ont accrus.

TRÉSORERIE, MARGES, INVESTISSEMENTS – Les niveaux de trésorerie restent tendus pour une majorité de répondants et les marges continuent de se rogner. Aucune entreprise du panel ne souhaite relancer l'investissement en 2015.

Bilan 2014 : 43% des répondants ont vu leur trésorerie se tendre en 2014 et 65% enregistrent une baisse des marges.

CONCLUSION : En l'état actuel de la situation, le nombre d'acteurs est trop important pour le volume d'affaires local. La concurrence est trop forte et ne profite qu'à une minorité d'entreprises mieux armées que la moyenne : seuls 9% constatent une amélioration des niveaux de trésorerie et de marge au cours de l'année.

En 2015 se tiendront deux scrutins locaux, ce qui risquera de fragiliser encore davantage le volume des commandes publiques mises en marché.