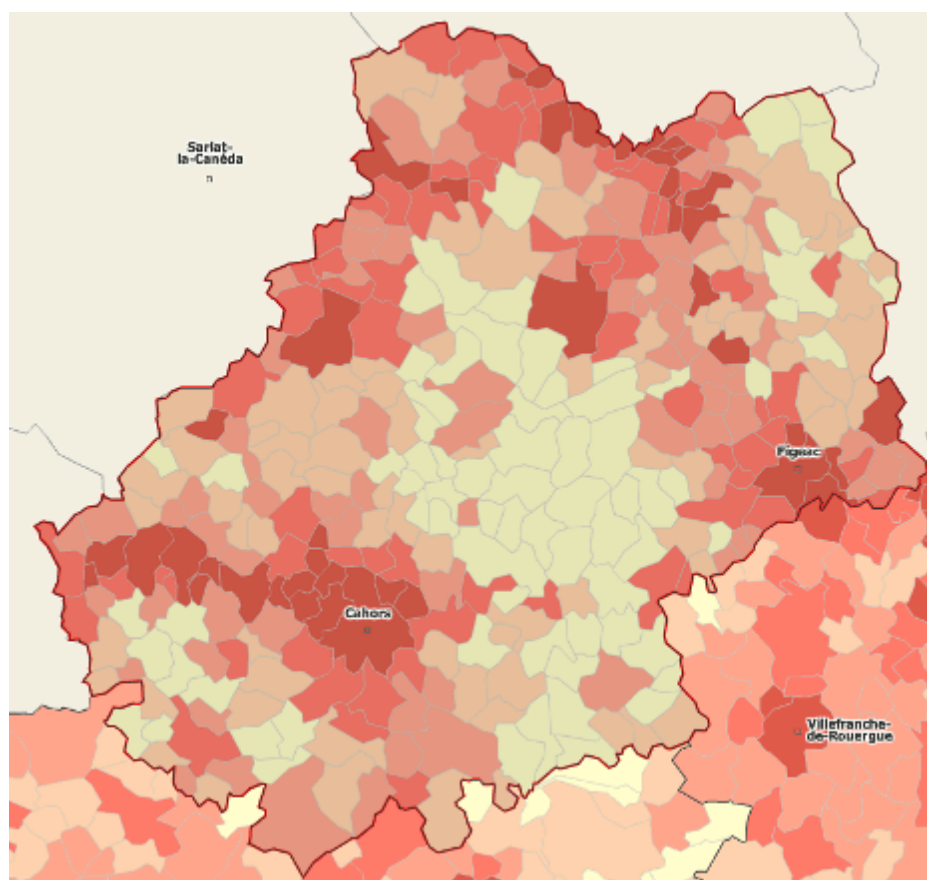




Tableau de bord économique du Lot 3ème trimestre 2009



Densité de la population en 2006 - Source INSEE



Avec la collaboration des CCI de Midi-Pyrénées :

Albi, Auch, Cahors, Castres-Mazamet, Foix, Millau,
Montauban, Rodez, Tarbes et Toulouse

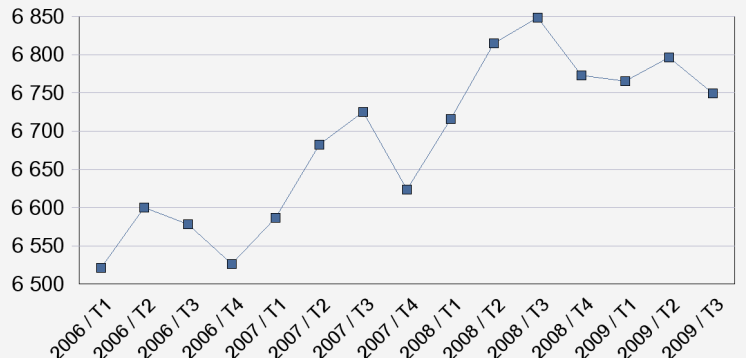
15 février 2010

Entreprises

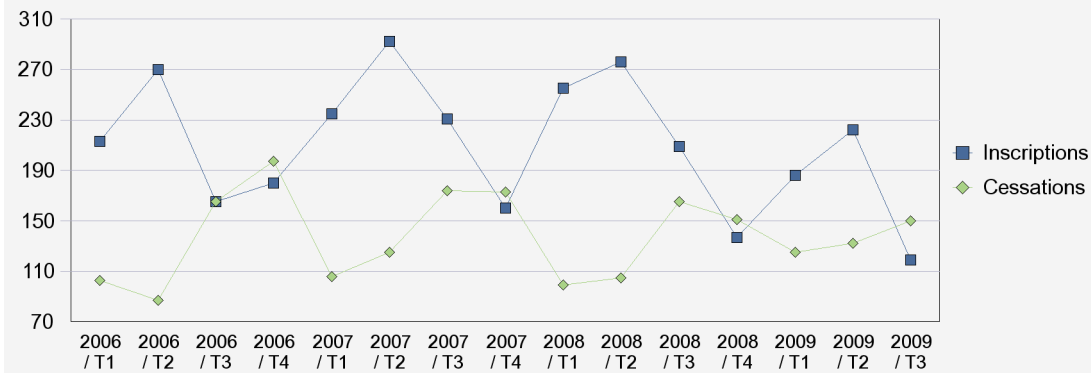
	3ème trimestre 2008	3ème trimestre 2009	Evolution
Nombre d'établissements inscrits au RCS	6 848	6 749	-1,4%
Mouvements d'établissements :			
Inscriptions	209	119	-43,1%
Cessations	165	150	-9,1%
Nombre de procédures judiciaires	26	22	-15,4%

Fichiers des CCI de Midi-Pyrénées

Evolution du nombre d'établissements inscrits au RCS



Mouvements des établissements inscrits au RCS

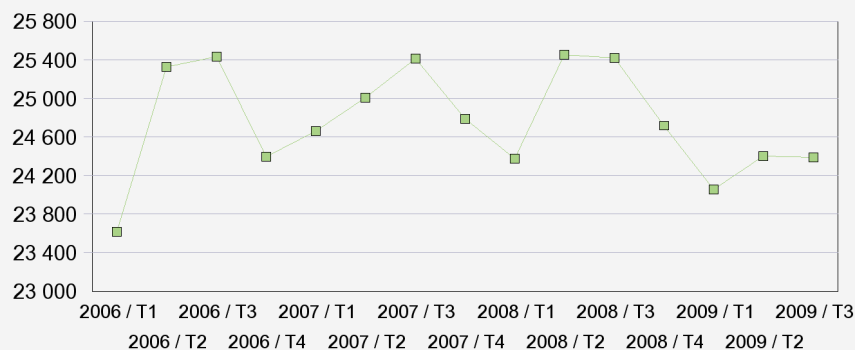


Emploi - Chômage

	3ème trimestre 2008	3ème trimestre 2009	Evolution
Effectifs salariés	25 418	24 389	-4,0%
Déclarations uniques d'embauche	14 119	14 138	0,1%
Taux de chômage	6,6%	8,5%	1,9 pts
Demandeurs d'emploi de catégorie A	4 676	5 717	22,3%
Effectifs intérimaires (Equivalents-emplois à temps plein)	983	831	-15,4%

Fichiers des CCI de Midi-Pyrénées - URSSAF Midi-Pyrénées - DRTEFP Midi-Pyrénées / Pôle emploi

Effectifs salariés des établissements inscrits au RCS

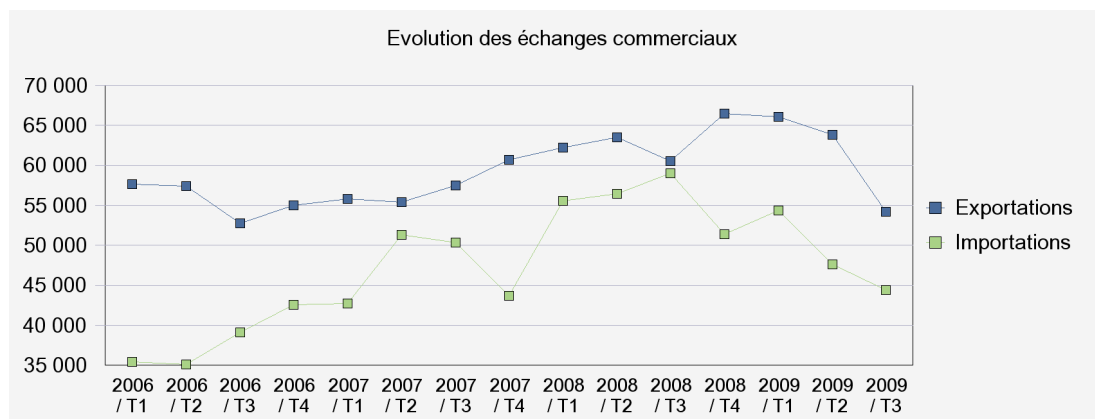


Commerce extérieur

	3ème trimestre 2008	3ème trimestre 2009	Evolution
Importations *	59 043	44 455	-24,7%
Exportations *	60 535	54 209	-10,5%
Solde de la balance commerciale	1 492	9 754	553,8%

Echanges commerciaux DNSCE

* En milliers d'euros



Tourisme

	Juillet 2009	Août 2009	Septembre 2009
Taux d'occupation des hôtels classés	55,1%	68,3%	57,5%
Evolution par rapport à 2008*	-0,9 pts	-1,5 pts	2,4 pts
Taux d'occupation des campings	45,0%	54,3%	11,5%
Evolution par rapport à 2008*	0,7 pts	3,7 pts	1,6 pts

CRT Midi-Pyrénées

* Evolution, exprimée en points, par rapport au même mois de l'année précédente

Transports

	3ème trimestre 2008	3ème trimestre 2009	Evolution
Trafic moyen journalier aux péages du département			
Véhicules légers	50 992	53 660	5,2%
Poids lourds	4 293	4 133	-3,7%

ASF

Méthodologie

Publié trimestriellement, ce tableau de bord économique s'organise en cinq thèmes qui permettent de témoigner du dynamisme global de l'activité économique du territoire et d'en mesurer les évolutions d'une année sur l'autre.

Définitions et modalités de traitement des données :

Nombre d'établissements inscrits au RCS :	Le nombre d'établissements correspond au nombre d'unité de production géographiquement individualisée, mais juridiquement dépendante de l'entreprise. Ces établissements sont inscrits au Registre du Commerce et des Sociétés et sont gérés par les CCI de Midi-Pyrénées.
Inscriptions d'établissements :	Les inscriptions comprennent les créations pures (création d'une unité économique jusqu'alors inexistante, ayant pour conséquence l'exploitation de nouveaux moyens de production), les reprises (Reprise totale ou partielle de l'activité économique d'un établissement d'une autre entreprise) et les transferts d'établissement (Transfert de l'adresse d'un établissement déjà existant).
Cessations d'établissements :	Les cessations sont composées des suppressions d'établissements actifs, des cessions d'établissements (Vente, donation...) et des transferts d'établissements (transfert vers un autre lieu d'exploitation).
Procédures judiciaires :	Nombre de premières procédures judiciaires comptabilisées dans les fichiers des CCI de Midi-Pyrénées. La première procédure judiciaire que connaît une entreprise peut-être un redressement judiciaire ou une mise en liquidation judiciaire.
Effectifs salariés :	Ils correspondent aux effectifs salariés issus des entreprises du RCS gérées par la CCI et inscrits à l'URSSAF à la fin de la période.
Déclarations uniques d'embauche :	Déclaration effectuée par l'employeur auprès de l'URSSAF devant être réalisée au plus tôt 8 jours avant la date présumée d'embauche et au plus tard le jour de l'embauche.
Taux de chômage :	Le taux de chômage est le pourcentage de chômeurs dans la population active (actifs occupés + chômeurs).
Demandeurs d'emploi de catégorie A :	Personnes sans emploi immédiatement disponibles tenues de faire des actes positifs de recherche d'emploi.
Equivalents-emplois à temps plein (Intérim) :	Rapport du nombre total de semaines de travail réalisées par les intérimaires au nombre total de semaines ouvrées d'un trimestre. Par convention, ce nombre est fixé à 52 semaines pour une année. Cette convention de calcul conduit à sous-estimer légèrement l'équivalent-emplois à temps plein, dans la mesure où une partie des missions ne comptabilise pas les périodes de congés.
Importations et exportations :	Ils totalisent les échanges extérieurs de l'ensemble des entreprises du département. Ces montants sont issus des déclarations en douane (échanges extracommunautaires) et des Déclarations d'Echanges de Biens (échanges intracommunautaires).
Solde de la balance commerciale :	Résultat de la différence entre le total des exportations et le total des importations.
Taux d'occupation des hôtels classés :	Nombre de chambres occupées / Nombre de chambres disponibles.
Taux d'occupation des campings :	Nombre d'emplacements occupés / Nombre d'emplacements offerts.

Partenaires

Nous remercions tout particulièrement l'ensemble des partenaires qui ont contribué à la réalisation de ce tableau de bord :

Autoroutes du Sud de la France

Comité Régional du Tourisme Midi-Pyrénées

Direction Nationale des Statistiques du Commerce Extérieur

Direction Régionale du Travail, de l'Emploi, et de la Formation Professionnelle de Midi-Pyrénées

Pôle emploi

URSSAF du Lot

Pour en savoir plus sur l'observatoire économique de Midi-Pyrénées :

www.obseco.fr