



OBSERVATOIRE ÉCONOMIQUE
DES CCI D'OCCITANIE

CHIFFRES CLÉS DE MARCHÉ

FIGEAC

LIVRES PAPÉTERIE



CHIFFRES CLÉS DE MARCHÉ

PRÉSENTATION DE LA ZONE D'IMPLANTATION

Figeac

Département :	Lot
Région :	Occitanie
Arrondissement :	Figeac
Canton :	Figeac
Intercommunalité :	CC Grand-Figeac (Partie 46)
SCoT :	SCoT du Pays de Figeac, du Ségala Au Lot-Cele (Partie 46)
Code de la commune :	46102

Population 2017 :	9 792 habitants
Superficie :	35,16 km ²
Densité :	278 hab./km ²
Altitude minimum	170 mètres
Altitude maximum	451 mètres



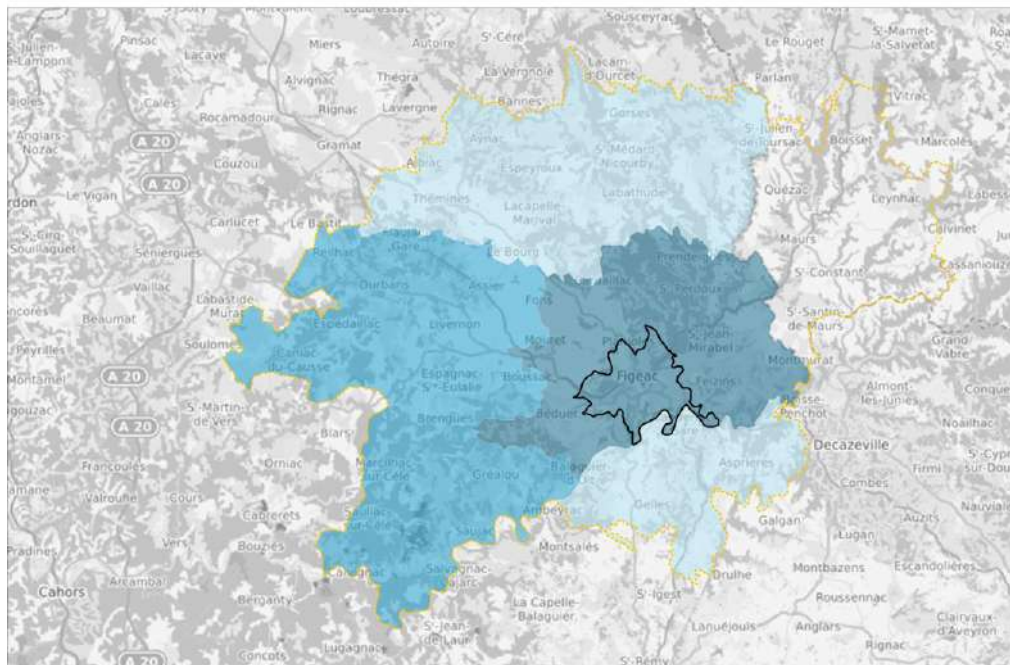
CHIFFRES CLÉS DE MARCHÉ

ZONE DE CHALANDISE

Nombre d'habitants	2012	2017	Taux de variation annuel 2012 - 2017
Zone primaire	10 858	10 895	+0,1%
Zone secondaire	9 863	10 057	+0,4%
Zone de chalandise	20 721	20 952	+0,2%
Lot	174 346	173 828	-0,1%

Nombre de ménages	2012	2017	Taux de variation annuel 2012 - 2017
Zone primaire	5 558	5 793	+0,8%
Zone secondaire	4 232	4 420	+0,9%
Zone de chalandise	9 790	10 213	+0,8%
Lot	80 935	83 259	+0,6%

Source : Insee - 2017



Zone de chalandise du pôle Figeac - Capdenac
Produits non alimentaires

Zone primaire
Zone secondaire
Zone tertiaire



CHIFFRES CLÉS DE MARCHÉ

CONCURRENCE

Capdenac			2
Commerce de détail de journaux et papeterie en magasin spécialisé			1
EURL BUCCI	COUQUET	0 à 4 salarié(s)	
Commerce de détail de livres en magasin spécialisé			1
SOCAPDIS (ESPACE CULTUREL LECLERC)	COUQUET	5 à 9 salariés	
Figeac			6
Commerce de détail de journaux et papeterie en magasin spécialisé			4
SAS IBSO (IBSO CALIPAGE)	27 AV BERNARD FONTANGES	5 à 9 salariés	
ALI	58 AV DE CAHORS	0 à 4 salarié(s)	
HUGONENC PASCAL (MAISON DE LA PRESSE)	2 RUE GAMBETTA	0 à 4 salarié(s)	
LAUMONIER FRANCOIS (TABAC LE GRIFFON)	4 PL CHAMPOLLION	0 à 4 salarié(s)	
Commerce de détail de livres en magasin spécialisé			2
LE LIVRE EN FETE	27 RUE ORTABADIAL	0 à 4 salarié(s)	
LIBRAIRIE CHAMPOLLION	16 PLCARNOT	0 à 4 salarié(s)	
Total :			8

Source : Fichiers des CCI d'Occitanie - 06/11/2020

Note méthodologique

Cette donnée n'est pas disponible au quartier, il s'agit donc ici de données communales.



CHIFFRES CLÉS DE MARCHÉ

MARCHÉ POTENTIEL

LE MARCHÉ NATIONAL

	Dépense nationale en millions d'euros 2019	Évolution 2018 - 2019	Budget annuel moyen par ménage
Culture et loisirs	11 848 M€	-0,2%	393,48 €
Journaux, revues	6 044 M€	-2,0%	200,72 €
Journaux	2 301 M€	-1,5%	76,42 €
Revue et périodiques	3 743 M€	-2,2%	124,31 €
Livres	3 924 M€	+1,3%	130,32 €
Livres	3 924 M€	+1,3%	130,32 €
Papeterie, articles de bureaux	1 880 M€	+2,4%	62,44 €
Articles de papeterie	1 025 M€	+3,4%	34,04 €
Autres articles en papier ou en carton	27 M€	+3,8%	0,90 €
Autres activités d'édition	315 M€	+8,2%	10,46 €
Machines et équipements de bureau (hors ordinateurs et équipements périphériques)	147 M€	-10,4%	4,88 €
Colles	14 M€	+0,0%	0,46 €
Autres produits manufacturés	352 M€	+0,6%	11,69 €
Total	11 848 M€	-0,2%	393,48 €

LE MARCHÉ LOCAL

	Dépense commercialisable 2019	Budget annuel moyen par ménage	IDC de la zone
Zone primaire	2 138 848 €	369,24 €	93,84
Zone secondaire	1 787 955 €	404,49 €	102,80
Zone de chalandise	3 926 803 €	384,50 €	97,72

Source : Insee, CCI France

Note méthodologique

Le potentiel de marché se calcule par extrapolation des données nationales, corrigées des disparités de comportement liées aux particularismes locaux et sociologiques.

Les consommations moyennes par ménage et par an au niveau national (Budget annuel moyen des ménages) sont estimées, pour chacun des produits, par la consommation nationale totale divisée par le nombre de ménages en France la même année.

Les indices de disparité de consommation (IDC) donnent, pour les produits considérés, l'écart entre la consommation nationale (100) et la consommation du quartier. Ils s'interprètent de la façon suivante :

- Les ménages dont l'IDC s'élève à 90,2 consomment **9,8 % de moins** du produit que la moyenne nationale.
- Les ménages dont l'IDC s'élève à 101,2 consomment **1,2 % de plus**.

Le potentiel de marché d'un produit se calcule en multipliant le nombre de ménages par la dépense moyenne d'un ménage au niveau national et, par l'IDC du produit.



Commune d'implantation	
46102	Figeac
Zone primaire	
460550000	Capdenac
461020101	Figeac : Centre Ancien
461020102	Figeac : Zone Urbaine Est
461020103	Figeac : Zone Urbaine Ouest
461020104	Figeac : Zone Rurale
Zone secondaire	
460150000	Bagnac-sur-Célé
460210000	Béduer
460510000	Cambes
460520000	Camboulit
460530000	Camburat
460570000	Cardaillac
460850000	Cuzac
461000000	Faycelles
461010000	Felzins
461080000	Fons
461110000	Fourmagnac
461160000	Frontenac
461680000	Lentillac-Saint-Blaise
461740000	Linac

Concurrence	
4761Z	Commerce de détail de livres en magasin spécialisé
4762Z	Commerce de détail de journaux et papeterie en magasin spécialisé
Produits	
4D1A01	Livres
4D2A01	Journaux
4D2B01	Revue et périodiques
4D3A01	Articles de papeterie
4D3A02	Autres articles en papier ou en carton
4D3A03	Autres activités d'édition
4D3B01	Machines et équipements de bureau (hors ordinateurs et équipements périphériques)
4D3B02	Colles
4D3B03	Autres produits manufacturés

461750000	Lissac-et-Mouret	
461800000	Lunan	
462070000	Montredon	
462210000	Planioles	
462260000	Prendeignes	
462660000	Saint-Félix	
462720000	Saint-Jean-Mirabel	
462880000	Saint-Perdoux	
463320000	Viazac	
Zone tertiaire		
000000003	_Aucun	
Zone quaternaire		
000000004	_Aucun	
Communes de la zone de chalandise		
Zone primaire	46055	Capdenac
Zone primaire	46102	Figeac
Zone secondaire	46015	Bagnac-sur-Célé
Zone secondaire	46021	Béduer
Zone secondaire	46051	Cambes
Zone secondaire	46052	Camboulit
Zone secondaire	46053	Camburat
Zone secondaire	46057	Cardaillac
Zone secondaire	46085	Cuzac
Zone secondaire	46100	Faycelles
Zone secondaire	46101	Felzins
Zone secondaire	46108	Fons
Zone secondaire	46111	Fourmagnac
Zone secondaire	46116	Frontenac
Zone secondaire	46168	Lentillac-Saint-Blaise
Zone secondaire	46174	Linac
Zone secondaire	46175	Lissac-et-Mouret

Zone secondaire	46180	Lunan
Zone secondaire	46207	Montredon
Zone secondaire	46221	Planioles
Zone secondaire	46226	Predeignes
Zone secondaire	46266	Saint-Félix
Zone secondaire	46272	Saint-Jean-Mirabel
Zone secondaire	46288	Saint-Perdoux
Zone secondaire	46332	Viazac



Chiffres clés de Marché
Coût:200€HT

Contactez votre CCI
CLEMENT COLLIN

Responsable de l'Information économique

Téléphone : 05.65.53.26.83

Mél : clement.collin@lot.cci.fr